

RPL06

Moduł sterowania pompą do listwy RKL06

Kod towaru: R362201008

 SALUS Controls Plc
 Dodworth Business Park South
 Whinby Road, Dodworth, Barnsley,
 S75 3SP UK

Wyprodukowano dla:

 Grupa ABG Sp. z o.o.
 ul. Stawki 2,
 00-193 Warszawa


Symbol oznaczający selektywne zbieranie sprzętu elektronicznego. Zakaz umieszczania zużytego sprzętu z innymi odpadami.

Dane techniczne

Zasilanie	z listwy RKL06
Maksymalne obciążenie	5 (2) A
Wyjścia	Przełącznik NO/COM/NC
Wymiary [mm]	60 x 80 x 20

Wprowadzenie

Moduł RPL06 zwiększa funkcjonalność listwy RKL06. Służy do sterowania pompą obiegową (lub kotłem) za pomocą beznapięciowych styków wyjściowych NC/COM/NO. Wyjście COM/NO zwiera się, gdy którykolwiek z regulatorów podłączonych do listwy RKL06 230V zgłasza zapotrzebowanie na ciepło. Natomiast rozwiera się, gdy regulatory podłączone do listwy przestaną sygnalizować potrzebę grzania.

Zgodność produktu

Dyrektywy: Dyrektywa Kompatybilności Elektromagnetycznej EMC 2014/30/EU, Dyrektywa Niskiego Napięcia LVD 2014/35/EU oraz Dyrektywa RoHS 2011/65/EU. Pełne informacje dostępne są na stronie internetowej www.saluslegal.com

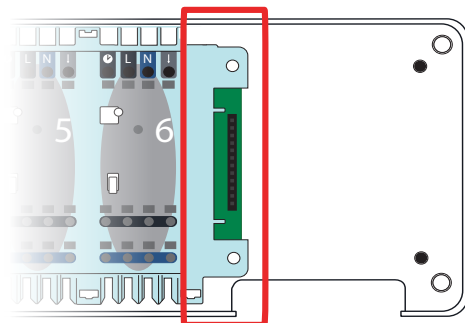

Bezpieczeństwo

Używać zgodnie z regulacjami obowiązującymi w danym kraju oraz na terenie UE. Należy używać urządzenie zgodnie z przeznaczeniem, nie dopuszczając do jego zawilgocenia. Produkt wyłącznie do użytku wewnątrz budynków. Instalacja musi zostać przeprowadzona przez wykwalifikowaną osobę, zgodnie z zasadami obowiązującymi w danym kraju oraz na terenie UE.

Przed dokonaniem jakichkolwiek czynności związanych z zasilaniem (podłączenie przewodów, instalacja urządzenia itp.) należy upewnić się, że listwa nie jest podłączona do sieci! Montażu powinna dokonać osoba posiadająca odpowiednie uprawnienia elektryczne. Błędne podłączenie przewodów może spowodować uszkodzenie listwy centralnej oraz modułu. Listwa i moduł nie mogą być użytkowane w warunkach wystąpienia kondensacji pary wodnej i narażona na działanie wody.

Złącze do podłączenia dodatkowego modułu

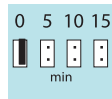
Służy do komunikacji pomiędzy listwą RKL06, a modulem RPL06. Funkcjonalność połączonego zestawu zwiększa się do dodatkowej obsługi pompy lub kotła. Moduł jest zasilany z listwy.



Opis zworek

Zworki 0-15

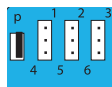
Służą do nastawy opóźnienia wyłączenia modułu (czas wybiegu). Nastawa fabryczna to „0”.



Wartości cyfrowe 0-15 to czas wyrażony w minutach. Np. przy ustawieniu zworki na wartość „0”, wyjście COM/NO w module będzie rozwarło natychmiast po sygnale z listwy o zaprzestaniu grzania. Po ustawieniu zworki na wartość „10”, moduł zostanie wyłączony po 10 minutach.

Zworki P,1,2,3,4,5,6

Służą do wyboru strefy, która jako pierwsza uruchamia moduł. Nastawa fabryczna to „P”.

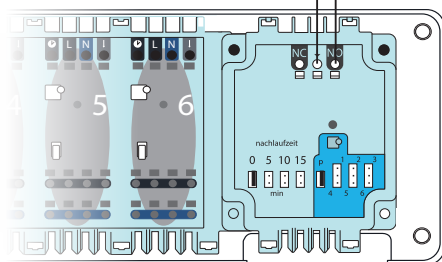
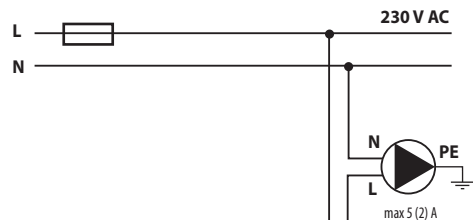


P – wszystkie strefy uruchamiają moduł

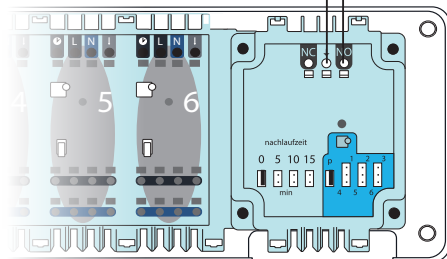
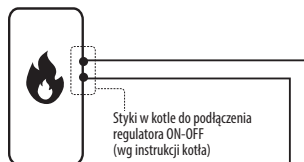
1, 2, 3, 4, 5, 6 – należy wybrać konkretną strefę, która uruchamia moduł

Schemat podłączenia

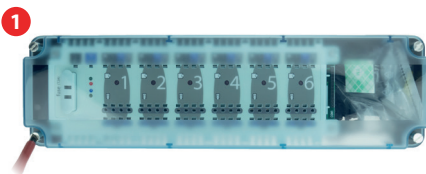
SPOSÓB STEROWANIA POMPĄ



SPOSÓB STEROWANIA KOTŁEM

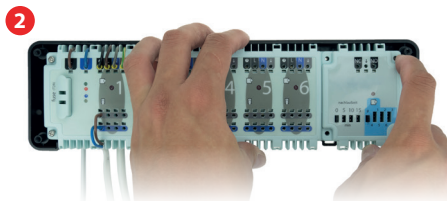


MONTAŻ MODUŁU DODATKOWEGO W LISTWIE

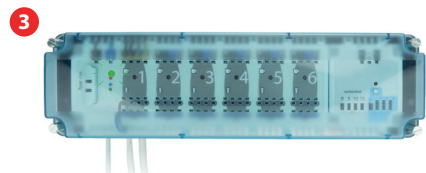


Zdejmij górną pokrywę listwy.

 **Uwaga:** Przed przystąpieniem do montażu modułu, należy odłączyć zasilanie elektryczne listwy!



Zamontuj moduł do złącza szeregowego.



Po upewnieniu się, że wszystkie przewody są prawidłowo podłączone, zamontuj górną pokrywę i włącz listwę do zasilania 230 V - zapali się zielona dioda „Power”.